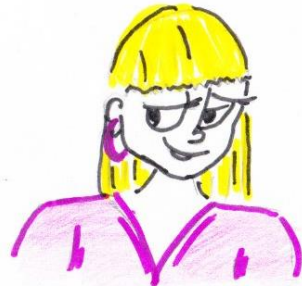


In het brandpunt van de ene spiegel staat een ijsklontje.
In het brandpunt van de andere daalt de temperatuur.
Veroorzaakt het ijsklontje de temperatuurdaling?

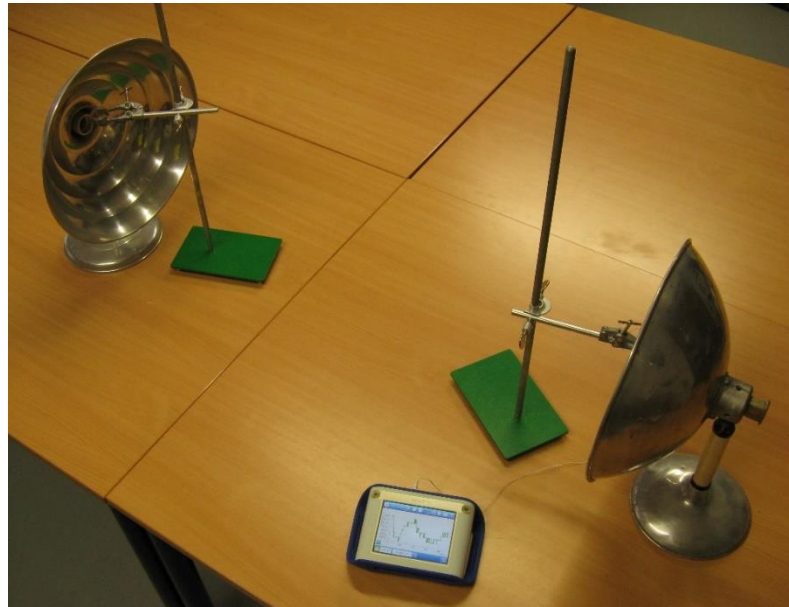
We weten nu zeker dat het ijsklontje de
temperatuurdaling veroorzaakt.



Je moet de temperatuur ook op een
tweede plaats meten.



Plaats eerst de thermometer,
en pas als die een constante temperatuur aanwijst,
het ijsklontje.



Met wie ben je het eens?
Schrijf je mening op, zet er bij waarom je dat denkt en
vergelijk met je buur