

Voorbereidend
Beroeps
Onderwijs

Middelbaar
Algemeen
Voortgezet
Onderwijs

Inzenden scores

Uiterlijk op 22 juni de scores van de alfabetisch eerste vijf kandidaten per school op de daartoe verstrekte optisch leesbare formulieren naar de Citogroep zenden.

1 Regels voor de beoordeling

Het werk van de kandidaten wordt beoordeeld met inachtneming van de artikelen 41 en 42 van het Eindexamenbesluit VWO/HAVO/MAVO/VBO. Voorts heeft de CEVO op grond van artikel 39 van dit Besluit de Regeling beoordeling centraal examen vastgesteld (CEVO-94-427 van september 1994) en bekendgemaakt in het Gele Katern van Uitleg, nr. 22a van 28 september 1994.

Voor de beoordeling zijn de volgende passages van de artikelen 41 en 42 van het Eindexamenbesluit van belang:

- 1 De directeur doet het gemaakte werk met een exemplaar van de opgaven en het procesverbaal van het examen toekomen aan de examinerator. Deze kijkt het werk na en zendt het met zijn beoordeling aan de directeur. De examinerator past bij zijn beoordeling de normen en de regels voor het toekennen van scorepunten toe die zijn gegeven door de CEVO.
- 2 De directeur doet de van de examinerator ontvangen stukken met een exemplaar van de opgaven, de beoordelingsnormen, het procesverbaal en de regels voor het bepalen van de cijfers onverwijld aan de gecommiteerde toekomen.
- 3 De gecommiteerde beoordeelt het werk zo spoedig mogelijk en past bij zijn beoordeling de normen en de regels voor het toekennen van scorepunten toe die zijn gegeven door de CEVO.
- 4 De examinerator en de gecommiteerde stellen in onderling overleg het aantal scorepunten voor het centraal examen vast.
- 5 Komen zij daarbij niet tot overeenstemming, dan wordt het aantal scorepunten bepaald op het rekenkundig gemiddelde van het door ieder van hen voorgestelde aantal scorepunten, zo nodig naar boven afgerond.

2 Algemene regels

Voor de beoordeling van het examenwerk zijn de volgende bepalingen uit de CEVO-regeling van toepassing:

- 1 De examinerator vermeldt op een lijst de namen en/of nummers van de kandidaten, het aan iedere kandidaat voor iedere vraag toegekende aantal scorepunten en het totaal aantal scorepunten van iedere kandidaat.
- 2 Voor het antwoord op een vraag worden door de examinerator en door de gecommiteerde scorepunten toegekend in overeenstemming met het antwoordmodel. Scorepunten zijn de getallen 0, 1, 2, ..., n, waarbij n het maximaal te behalen aantal scorepunten voor een vraag is. Andere scorepunten die geen gehele getallen zijn, of een score minder dan 0 punten, zijn niet geoorloofd.
- 3 Scorepunten worden toegekend met inachtneming van de volgende regels:
 - 3.1 indien een vraag volledig juist is beantwoord, wordt het maximaal te behalen aantal scorepunten toegekend;
 - 3.2 indien een vraag gedeeltelijk juist is beantwoord, wordt een deel van de te behalen scorepunten toegekend in overeenstemming met het antwoordmodel;
 - 3.3 indien een antwoord op een open vraag niet in het antwoordmodel voorkomt en dit antwoord op grond van aantoonbare, vakinhoudelijke argumenten als juist of gedeeltelijk juist aangemerkt kan worden, moeten scorepunten worden toegekend naar analogie of in de geest van het antwoordmodel;
 - 3.4 indien één voorbeeld, reden, uitwerking, citaat of andersoortig antwoord gevraagd wordt, wordt uitsluitend het eerstgegeven antwoord beoordeeld;
 - 3.5 indien meer dan één voorbeeld, reden, uitwerking, citaat of andersoortig antwoord gevraagd wordt, worden uitsluitend de eerstgegeven antwoorden beoordeeld, tot maximaal het gevraagde aantal;
 - 3.6 indien in een antwoord een gevraagde verklaring of uitleg of berekening ontbreekt dan wel foutief is, worden 0 scorepunten toegekend, tenzij in het antwoordmodel anders is aangegeven;

3.7 indien in het antwoordmodel verschillende mogelijkheden zijn opgenomen, gescheiden door het teken /, gelden deze mogelijkheden als verschillende formuleringen van hetzelfde antwoord;

3.8 indien in het antwoordmodel een gedeelte van het antwoord tussen haakjes staat, behoeft dit gedeelte niet in het antwoord van de kandidaat voor te komen.

4 Een fout mag in de uitwerking van een vraag maar één keer worden aangerekend, tenzij daardoor de opgave aanzienlijk vereenvoudigd wordt en tenzij in het antwoordmodel anders is vermeld.

5 Een zelfde fout in de beantwoording van verschillende vragen moet steeds opnieuw worden aangerekend, tenzij in het antwoordmodel anders is vermeld.

6 Het juiste antwoord op een gesloten vraag is de hoofdletter die behoort bij de juiste keuzemogelijkheid. Voor een juist antwoord op een gesloten vraag wordt het in het antwoordmodel vermelde aantal scorepunten toegekend. Voor elk ander antwoord worden geen scorepunten toegekend.
Indien meer dan één antwoord gegeven is, worden eveneens geen scorepunten toegekend.

7 Indien de examinerator of de gecommitteerde meent dat in een toets of in het antwoordmodel bij die toets een fout of onvolkomenheid zit, beoordeelt hij het werk van de kandidaten alsof toets en antwoordmodel juist zijn.
Hij kan de fout of onvolkomenheid mededelen aan de CEVO.
Het is niet toegestaan zelfstandig af te wijken van het antwoordmodel. Met een eventuele fout wordt bij de definitieve normering van het examen rekening gehouden.

8 Voor deze toets kunnen maximaal 89 scorepunten worden behaald. Scorepunten worden toegekend op grond van het door de kandidaat gegeven antwoord op iedere vraag. Er worden geen scorepunten vooraf gegeven.

9 Het cijfer voor het centraal examen wordt als volgt verkregen.
Eerste en tweede corrector stellen de score voor iedere kandidaat vast. Deze score wordt meegedeeld aan de directeur.

De directeur stelt het cijfer voor het centraal examen vast op basis van de regels voor omzetting van score naar cijfer (artikel 42, tweede lid, Eindexamenbesluit VWO/HAVO/MAVO/VBO).

Dit cijfer kan afgelezen worden uit tabellen die beschikbaar worden gesteld. Tevens wordt er een computerprogramma verspreid waarmee voor alle scores het cijfer berekend kan worden.

3 Antwoordmodel

Antwoorden

Deel-
scores

Aan het juiste antwoord op een meerkeuzevraag worden 2 punten toegekend.

Een meisje

1 ■ A

Achillespees

Maximumscore 1

2 hielbeen / voetwortelbeen

Maximumscore 1

3 Uit het antwoord moet blijken dat de voet aan de voorzijde naar beneden gaat.

Maximumscore 1

- 4 Uit het antwoord moet blijken dat stoffen voor herstel de pees minder goed kunnen bereiken.

Witte en grijze muizen

- 5 A

Huiszwammen

- 6 C

- 7 D

Haarkruinen

- 8 B

Menstruatie

- 9 C

Maximumscore 1

- 10 Uit het antwoord moet blijken dat innesteling (van een bevruchte eicel) mogelijk wordt gemaakt.

Gal**Maximumscore 1**

- 11 de lever

- 12 C

- 13 B

De Turkse mot**Maximumscore 1**

- 14 tracheeën

Maximumscore 1

- 15 Uit het antwoord moet blijken dat eitjes dan niet meer bevrucht worden.

Maximumscore 2

- 16 Voorbeelden van juiste voordelen zijn:
- er worden geen andere dieren gedood
 - geen accumulatie van gifstoffen in de voedselketen
 - geen ontwikkeling van resistentie
 - niet giftig voor de mens

per juist voordeel

1

De geboorte**Maximumscore 1**

- 17 1-3-2-4

Maximumscore 2

- 18
-
- een juist ingevuld schema:

Delen	Verlaat het lichaam bij de nageboorte
baarmoeder	
placenta	X
resten van de navelstreng	X
resten van de vruchtvliezen	X

Opmerking

Voor een kruisje vergeten of extra geplaatst, 1 punt aftrekken.

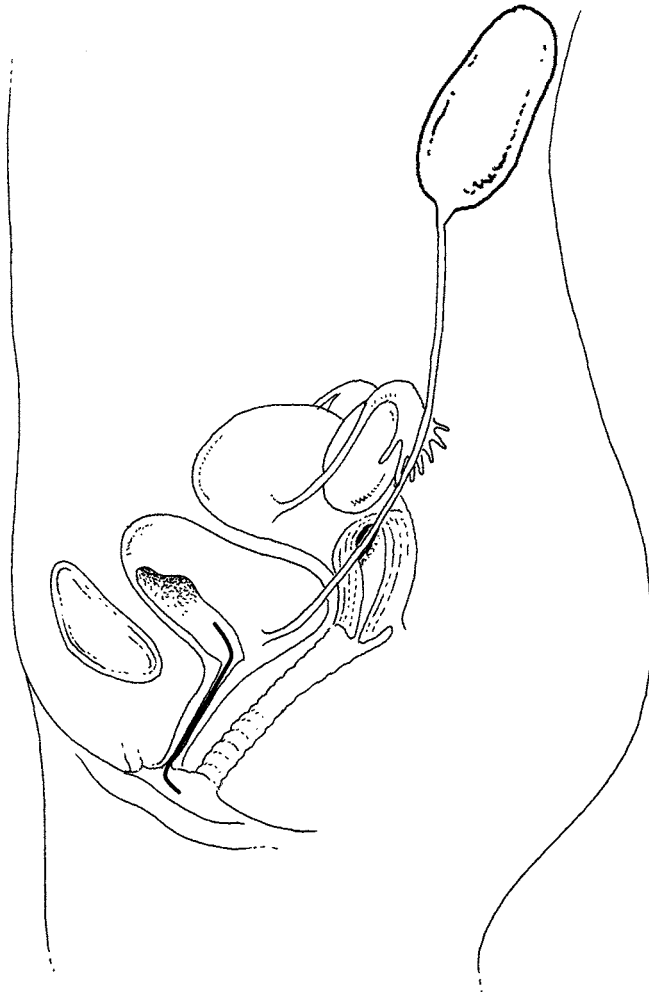
- 19 ■ A

Maximumscore 1

- 20
-
- 3 kg

Blaasontsteking**Maximumscore 1**

- 21
-
- de juiste tekening:



een lijn van buiten door de urinebuis tot in de blaas

Maximumscore 1

- 22 Uit de uitleg moet blijken dat vrouwen een kortere urinebuis hebben dan mannen (en bacteriën dus eerder bij de blaas zijn).

Maximumscore 1

- 23 antibiotica / penicilline

Koolstofdioxide in oceanen**Maximumscore 1**

- 24 Uit de verklaring moet blijken dat algen koolstofdioxide gebruiken (bij de fotosynthese).

Maximumscore 2

- 25 Voorbeelden van een juiste oorzaak zijn:
- een toename van industrie/ fabrieken
 - een toename van het gemotoriseerd verkeer

per juiste oorzaak

1

Maagbreuk**Maximumscore 3**

- 26 • P = slokdarm
• Q = middenrif
• R = twaalfvingerige darm

1

1

1

Maximumscore 1

- 27 Uit de uitleg moet blijken dat bij een grote maagbreuk een deel van de maag op de plaats van de long(en) komt te zitten (hierdoor vermindert de longcapaciteit), of dat door de breuk het middenrif minder beweeglijk wordt.

Mest**Maximumscore 1**

- 28 een voorbeeld van een juiste uitleg:
In de bio-industrie wordt veel mest niet verbruikt bij het verbouwen van veevoeder.

- 29 D

Moedermelk

- 30 A

Neuspoliepen**Maximumscore 2**

- 31 Voorbeelden van juiste redenen zijn:
- De lucht wordt beter gezuiverd.
 - De lucht wordt beter verwarmd.
 - De lucht wordt beter bevochtigd.

per juiste reden

1

- 32 B

Oorpijn**Maximumscore 1**

- 33 Uit het antwoord moet blijken dat het trommelvlies / de gehoorbeentjes dan niet meer goed kan/kunnen trillen.

34 ■ c

Maximumscore 2

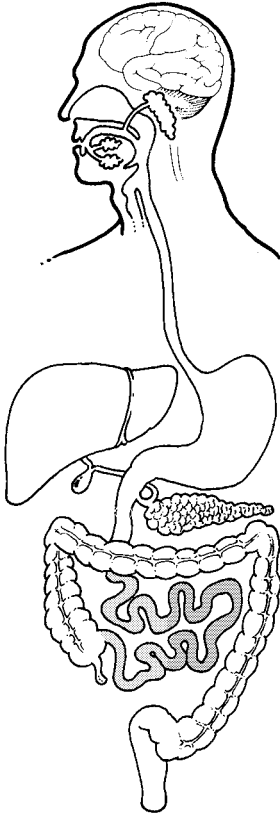
- 35 . cijfer 7
 . naam: buis van Eustachius

11**Spruw**

36 ■ c

Maximumscore 1

- 37 Een voorbeeld van een juiste inkleuring is:



De dunne darm is ingekleurd.

Tomaten

38 ■ A

Maximumscore 1

- 39 biologische bestrijding

40 ■ c

41 ■ A

Voedselvergiftiging**Maximumscore 1**42 Uit het antwoord moet blijken dat micro-organismen sneller groeien / zich sneller vermenigvuldigen.

43 ■ C

Waterranonkel

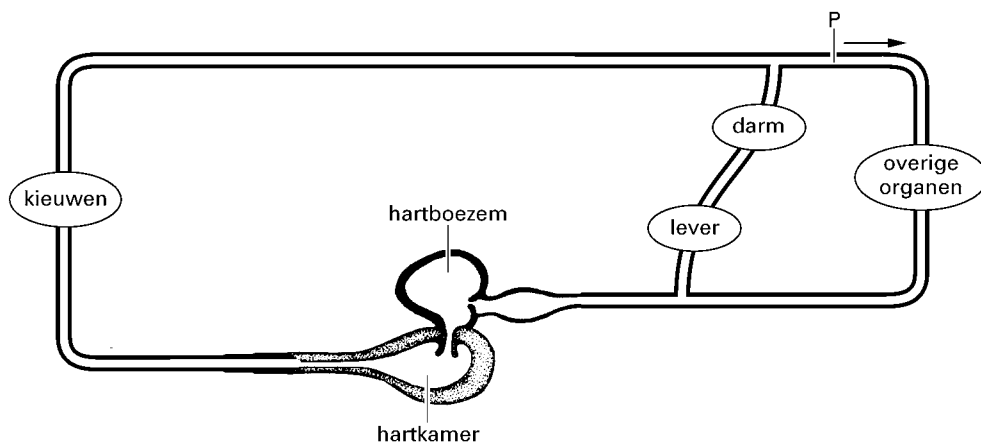
44 ■ B

45 ■ D

Haaien**Maximumscore 3**46 Voorbeelden van juiste eigenschappen met uitleg zijn:

- tanden met scherpe punten om prooien in stukken te bijten
- camouflage waardoor ze niet gezien worden door prooien
- zijlijnsysteem om prooien te kunnen vinden
- ogen met een tapetum om prooien op te sporen

per juiste eigenschap met uitleg
 een juiste eigenschap zonder uitleg

10**Maximumscore 1**47 een juist geplaatste pijl:

op / bij plaats P een pijl naar rechts

48 ■ A

Maximumscore 249 • 1-3-5-
• 6-7-makreelhaaien11**Maximumscore 1**50 aanvoer zuurstof / afvoer koolstofdioxide

Antwoorden	Deel- scores
Maximumscore 2	
51 <input type="checkbox"/> Voorbeelden van juiste eigenschappen zijn: <ul style="list-style-type: none"> • longen • constante lichaamstemperatuur • het zogen van de jongen • De jongen ontwikkelen zich in een baarmoeder. 	
per juiste eigenschap	<u>1</u>
Maximumscore 1	
52 <input type="checkbox"/> Een voorbeeld van een juiste reden is: De eieren worden minder snel opgegeten.	
53 ■ B	
Maximumscore 2	
54 <input type="checkbox"/> <ul style="list-style-type: none"> • de witte haai • Uit de uitleg moet blijken dat witte haaien mensen voor robben aanzien / op robben jagen 	<u>1</u> <u>1</u>

Einde