

## uitwerkbijlage

Naam kandidaat \_\_\_\_\_ Kandidaatnummer \_\_\_\_\_

**SeaKettle**

- 6 *Omcirkel in de zin de juiste mogelijkheid.*

Het dak is zwart gekleurd voor

een betere absorptie

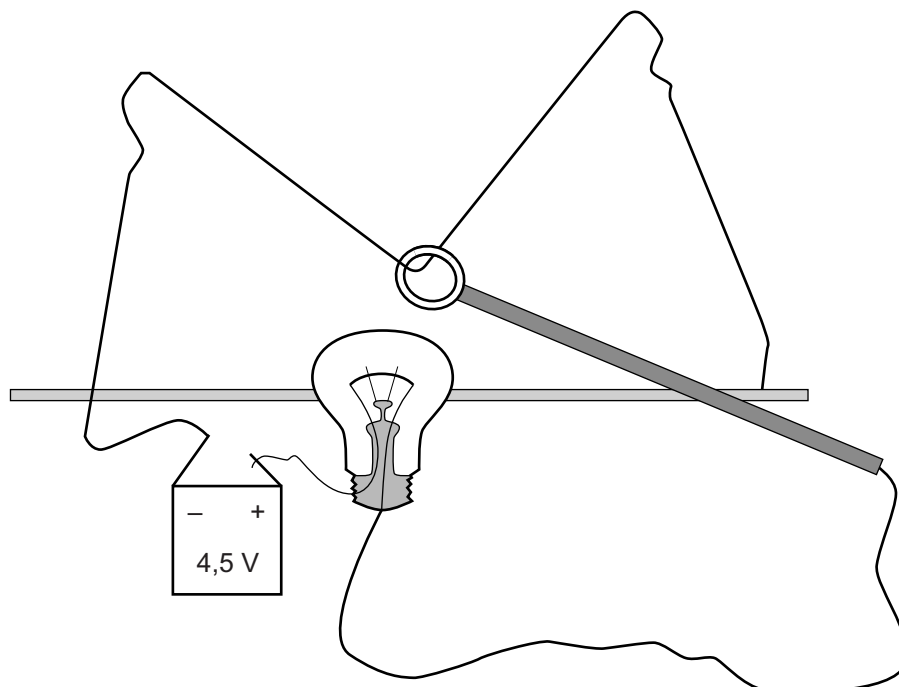
een betere reflectie

het beter doorlaten

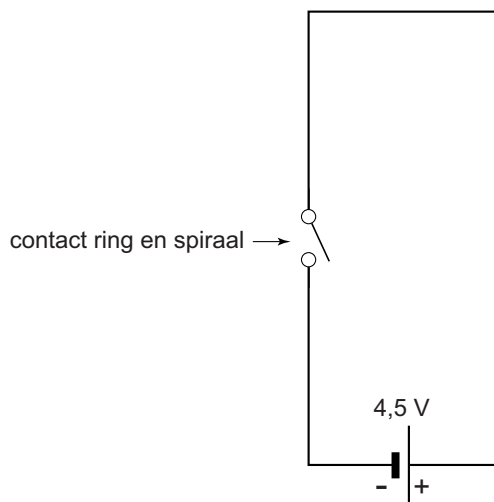
van zonlicht.

**Zenuwspiraal**

- 11 *Teken in de afbeelding met een lijn de stroomkring en geef de richting van de elektrische stroom aan.*



13 Maak het schakelschema compleet met LED, weerstand en zoemer.



## Parkeerhulp

18 Omcirkel in elke zin de juiste mogelijkheid.

De frequentie bij microfoon 2 is

gelijk aan

groter dan

kleiner dan

de frequentie bij microfoon 1.

De amplitude bij microfoon 2 is

gelijk aan

groter dan

kleiner dan

de amplitude bij microfoon 1.

20 Omcirkel in elke zin de juiste mogelijkheid.

De temperatuur in het lokaal was

hoger dan

lager dan

293 K.

of

De afstand tussen de geluidssensoren was

groter dan

kleiner dan

15,0 m.

## Paardenbit

23 *Omcirkel in de eerste en derde zin de juiste mogelijkheid.*

In het metaal van het bit is sprake van

geleiding

straling

stroming

In een hol bit zit stilstaande lucht.

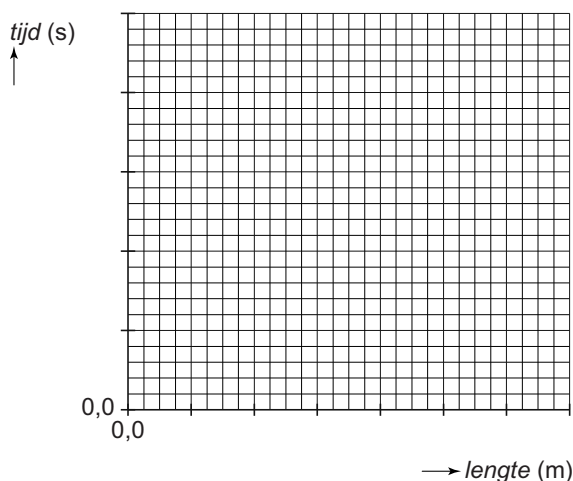
Stilstaande lucht is een goede

geleider

isolator

## Slingerproef

25 en 26 *Teken in het diagram de grafiek die het verband weergeeft tussen de berekende slingertijd en de slingerlengte.*



27 *Omcirkel in de zinnen de juiste mogelijkheden.*

Als de lengte van het touw

kleiner

wordt, neemt de slingertijd

af

groter

toe

De slinger maakt daardoor

meer

minder

slingeringen per seconde.

